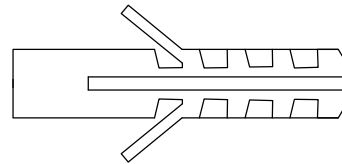
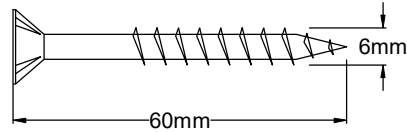




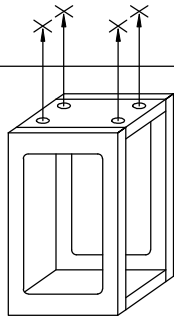
Catsplace

Montageanleitung "Quader"

Lieferumfang:
1x Quader
4x Schraube M6x60
4x Dübel

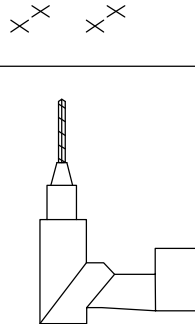


1



Übertragen Sie die vorgebohrten Löcher an die Raumdecke und markieren Sie diese mit einem Bleistift.

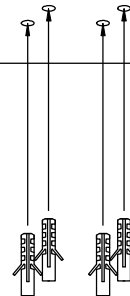
2



Stein/ Betondecke:
Bohren Sie die Löcher 60mm tief mit einem 10mm (Durchmesser) Bohrer vor.
Stein/ Betondecke-> Steinbohrer

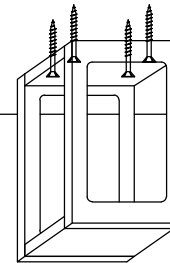
Holzdecke:
Bei einer Montage in die Holzdecke bohren Sie bitte nicht vor und machen mit Schritt 4 weiter.

3



Stecken Sie die Dübel in die von Ihnen gebohrten Löcher.

4



Schrauben Sie den Quader handfest an der Decke fest.